

# **Bericht zur versichertenbezogenen Qualitätssicherung für BKK A.T.U. - DIE PERSÖNLICHE KRANKENKASSE**

DMP Brustkrebs

Berichtszeitraum vom 01.07.2013 bis 30.06.2014

## **INHALTSVERZEICHNIS**

<b>Datenbestand im BKK InfoNet .....</b>	<b>2</b>
<b>Ihre Versicherten zum Zeitpunkt der Erstdokumentation .....</b>	<b>3</b>
<b>Schweregrad der Erkrankung .....</b>	<b>4</b>
<b>Erfolgte chirurgische Therapie - BET .....</b>	<b>4</b>
<b>Optionales Qualitätsziel: Möglichst niedriger Anteil von Patientinnen mit Lymphödem .....</b>	<b>5</b>
Zielerreichungsgrad nach KV-Bereichen .....	5
<b>Aktionen der MedicalContact AG für Ihre Versicherten .....</b>	<b>6</b>
Erinnerungsschreiben an Ihre Versicherten im Berichtszeitraum .....	6
Ihre Versicherten fragen bei der MedicalContact AG nach - Inbound-Telefonate .....	7
<b>Ende der Teilnahme Ihrer Versicherten am DMP .....</b>	<b>8</b>
Versicherte mit beendeter DMP-Teilnahme laut letzter ISKV-Datenlieferung .....	8
Versicherte mit beendeter DMP-Teilnahme nach KV-Bereichen laut letzter ISKV-Datenlieferung .....	9

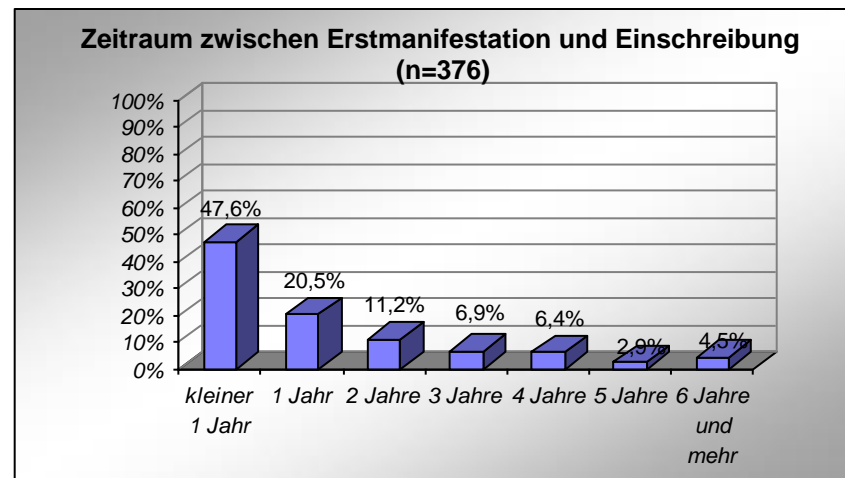
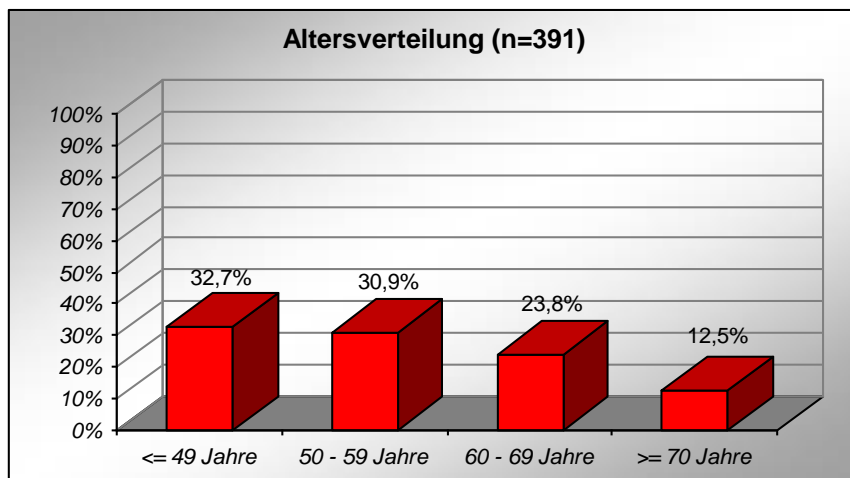
## Datenbestand im BKK InfoNet

### Ihre aktuell eingeschriebenen Versicherten je KV-Bereich

KV-Bereich	Anzahl eingeschriebener Versicherter
Baden-Württemberg	0
Bayern	93
Berlin	0
Brandenburg	3
Bremen	0
Hamburg	0
Hessen	3
Mecklenburg-Vorpommern	0
Niedersachsen	15
Nordrhein	4
Rheinland-Pfalz	3
Saarland	0
Sachsen	2
Sachsen-Anhalt	2
Schleswig-Holstein	0
Thüringen	3
Westfalen-Lippe	2
<b>Gesamt</b>	<b>130</b>

Auswertungsbasis:  
DMP-Teilnehmer laut BKK InfoNet.

## Ihre Versicherten zum Zeitpunkt der Erstdokumentation



Auswertungsbasis:  
DMP-Dokumentationsdaten laut  
BKK InfoNet.

## Schweregrad der Erkrankung

	Anzahl	Fernmetastasen		Lokalrezidiv	
		Anzahl	Anteil	Anzahl	Anteil
Erstdokumentation	339	10	2,9%	10	2,9%
Folgedokumentation	417	20	4,8%	1	0,2%

## Erfolgte chirurgische Therapie - BET

Anzahl Erstdokumentationen	Anzahl BET-Therapien	Anteil
339	253	74,6%

## Optionales Qualitätsziel: Möglichst niedriger Anteil von Patientinnen mit Lymphödem

### Zielerreichungsgrad je KV-Bereich

KV-Bereich	Zielerreichungsgrad in Prozent
Baden-Württemberg	k.A.
Bayern	23%
Berlin	0%
Brandenburg	0%
Bremen	k.A.
Hamburg	k.A.
Hessen	0%
Mecklenburg-Vorpommern	k.A.
Niedersachsen	14%
Nordrhein	17%
Rheinland-Pfalz	0%
Saarland	k.A.
Sachsen	43%
Sachsen-Anhalt	0%
Schleswig-Holstein	k.A.
Thüringen	0%
Westfalen-Lippe	0%

Auswertungsbasis:  
DMP-Teilnehmer laut BKK InfoNet.

## Aktionen der MedicalContact AG für Ihre Versicherten

### Erinnerungsschreiben an Ihre Versicherten nach KV-Bereichen im Berichtszeitraum

KV-Bereich	Erinnerung Arztbesuch
Baden-Württemberg	1
Bayern	150
Berlin	0
Brandenburg	3
Bremen	0
Hamburg	0
Hessen	7
Mecklenburg-Vorpom	0
Niedersachsen	17
Nordrhein	3
Rheinland-Pfalz	1
Saarland	0
Sachsen	1
Sachsen-Anhalt	0
Schleswig-Holstein	0
Thüringen	2
Westfalen-Lippe	8
<b>Gesamt</b>	<b>193</b>

## Ihre Versicherten fragen bei der MedicalContact AG nach - Inbound-Telefonate

Inbound-Telefonate	
Anzahl der Anrufe	12
Anzahl der Versicherten mit Anruf	11
Durchschnittliche Anzahl der Anrufe pro Versicherten	1,1

## Versicherte mit beendeter DMP-Teilnahme laut letzter ISKV-Datenlieferung

Allgemeine Beschreibung	Spezieller Grund	Anzahl
Ende des Versicherungsverhältnisses	Tod	0
	Andere Gründe	0
Änderung der KVNR - Fortbestand der DMP-Teilnahme bei der gleichen Kasse	Wechsel von Mitglied auf Familienversicherung	0
	Wechsel von Familienversicherung zu eigener Mitgliedschaft	0
	Wechsel des Rechtskreises	0
Ende auf Wunsch des Versicherten	Unzufriedenheit mit DMP / Erwartungen an DMP nicht erfüllt	0
	Keine Verbesserung der Lebensqualität / des Gesundheitszustandes	0
	Verschlechterung des Gesundheitszustandes	0
	Einflussnahme durch BKK unerwünscht	0
	Schlechte Betreuung durch den DMP-Arzt	0
	DMP-Teilnahme aufgrund des Gesundheitszustandes nicht mehr möglich	0
	Sonstiger Grund / Grund nicht bekannt	0
Ende wegen RSAV-Vorgaben	5,5 Jahre nach Erstmanifestation	0
	Dokumentationsbögen liegen 2x nicht vor	0
	Medizinische Voraussetzung nicht mehr gegeben	9
Weitere und sonstige Gründe	Ende des DMP-Programms	0
	Vertragsartwechsel	0
	Diagnose hat sich im Nachhinein als falsch herausgestellt	0
	Sonstiger Grund	0
<b>Gesamt</b>		<b>9</b>



## Versicherte mit beendeter DMP-Teilnahme nach KV-Bereichen laut letzter ISKV-Datenlieferung

KV-Bereich	Ende des Versicherungsverhältnisses		Änderung der KVNR - Fortbestand der DMP-Teilnahme bei gleicher Kasse			Ende auf Wunsch des Versicherten							Ende wegen RSAV-Vorgabe			Weitere und sonstige Gründe			
	Tod	Andere Gründe	Wechsel zur Familienvers.	Wechsel zu eigener Mitgliedschaft	Wechsel des Rechtskreises	Unzufriedenheit/ Erwart. an DMP nicht erfüllt	Keine Verbess. der Lebensqualität/ des Gesundheitszustandes	Ver-schlecht. des Gesundheitszustandes	Einflussnahme durch BKK unerwünscht	Betreuung durch DMP-Arzt schlecht	Teiln. aufgrund des Gesundheitszustandes nicht mehr mögl.	Sonst. Grund/ Gründe nicht bekannt	5,5 Jahre nach Erstmanifestation	Dokumentationsbögen liegen 2x nicht vor	Med. Vorauss. nicht mehr gegeben	Ende des Progr.	Vertragsartwechsel	Diag. im nachhinein falsch	Sonst. Grund
Baden-Württemberg	0	0	0	0	0	0	0	0	0	0	0	0	0	0	0	0	0	0	0
Bayern	0	0	0	0	0	0	0	0	0	0	0	0	0	0	5	0	0	0	0
Berlin	0	0	0	0	0	0	0	0	0	0	0	0	0	0	1	0	0	0	0
Brandenburg	0	0	0	0	0	0	0	0	0	0	0	0	0	0	0	0	0	0	0
Bremen	0	0	0	0	0	0	0	0	0	0	0	0	0	0	0	0	0	0	0
Hamburg	0	0	0	0	0	0	0	0	0	0	0	0	0	0	0	0	0	0	0
Hessen	0	0	0	0	0	0	0	0	0	0	0	0	0	0	0	0	0	0	0
Mecklenburg-Vorpom	0	0	0	0	0	0	0	0	0	0	0	0	0	0	1	0	0	0	0
Niedersachsen	0	0	0	0	0	0	0	0	0	0	0	0	0	0	1	0	0	0	0
Nordrhein	0	0	0	0	0	0	0	0	0	0	0	0	0	0	0	0	0	0	0
Rheinland-Pfalz	0	0	0	0	0	0	0	0	0	0	0	0	0	0	0	0	0	0	0
Saarland	0	0	0	0	0	0	0	0	0	0	0	0	0	0	0	0	0	0	0
Sachsen	0	0	0	0	0	0	0	0	0	0	0	0	0	0	0	0	0	0	0
Sachsen-Anhalt	0	0	0	0	0	0	0	0	0	0	0	0	0	0	0	0	0	0	0
Schleswig-Holstein	0	0	0	0	0	0	0	0	0	0	0	0	0	0	0	0	0	0	0
Thüringen	0	0	0	0	0	0	0	0	0	0	0	0	0	0	0	0	0	0	0
Westfalen-Lippe	0	0	0	0	0	0	0	0	0	0	0	0	0	0	1	0	0	0	0